

多くの自治体・中間支援機関等で、「プロボノ」によるプロジェクト型協働の導入が進んでいます。

課題・事業テーマ

期待する効果

地域団体/NPO/市民活動団体等の支援と
循環型のまちづくり

協働実績：青森県／東京都／四日市市／甲賀市

→P.9へ

関係人口の創出による
地域活性化の仕組みづくり

協働実績：長崎県／全国（ふるさとプロボノ）

→P.10へ

重層的支援体制の整備・
地域包括ケアシステムの構築

協働実績：渋谷区／東京都／大阪府／横浜市／松戸市

→P.11へ

住民自治組織、町会・自治会等の
基盤強化や活性化支援

協働実績：東京都／名古屋市／武蔵野市

→P.12へ

×
プロボノ・
プロジェクト型協働
の導入などによる実現

地域単位／活動領域単位／越境での
担い手マッチング

参加コーディネートの仕組み化

住民主体での地域活動の促進

活動運営の基盤強化と活性化

新たな活動者の発掘・地域活動の創出

地域・社会課題への関心の増加

中間支援組織としての能力向上と
支援体制の強化

孤独・孤立防止のための
社会参加促進

新たな関わり方・活躍の場の創出



行政機関・コーディネーター

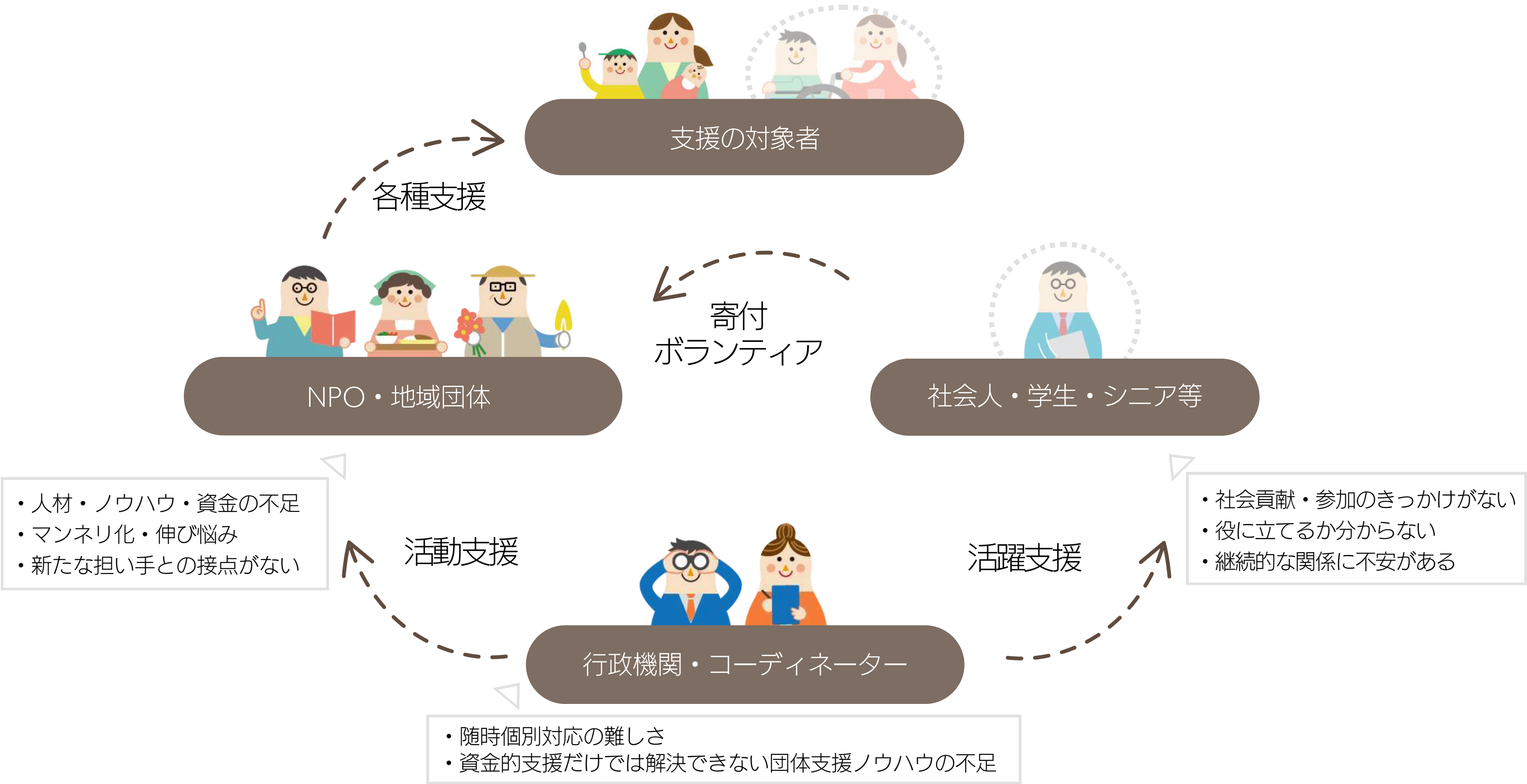


サービスグラントの提供プログラム

講座・セミナー・イベントの開催／プロジェクト組成・運営／コーディネーター向け研修／伴走支援／プラットフォームの提供 など

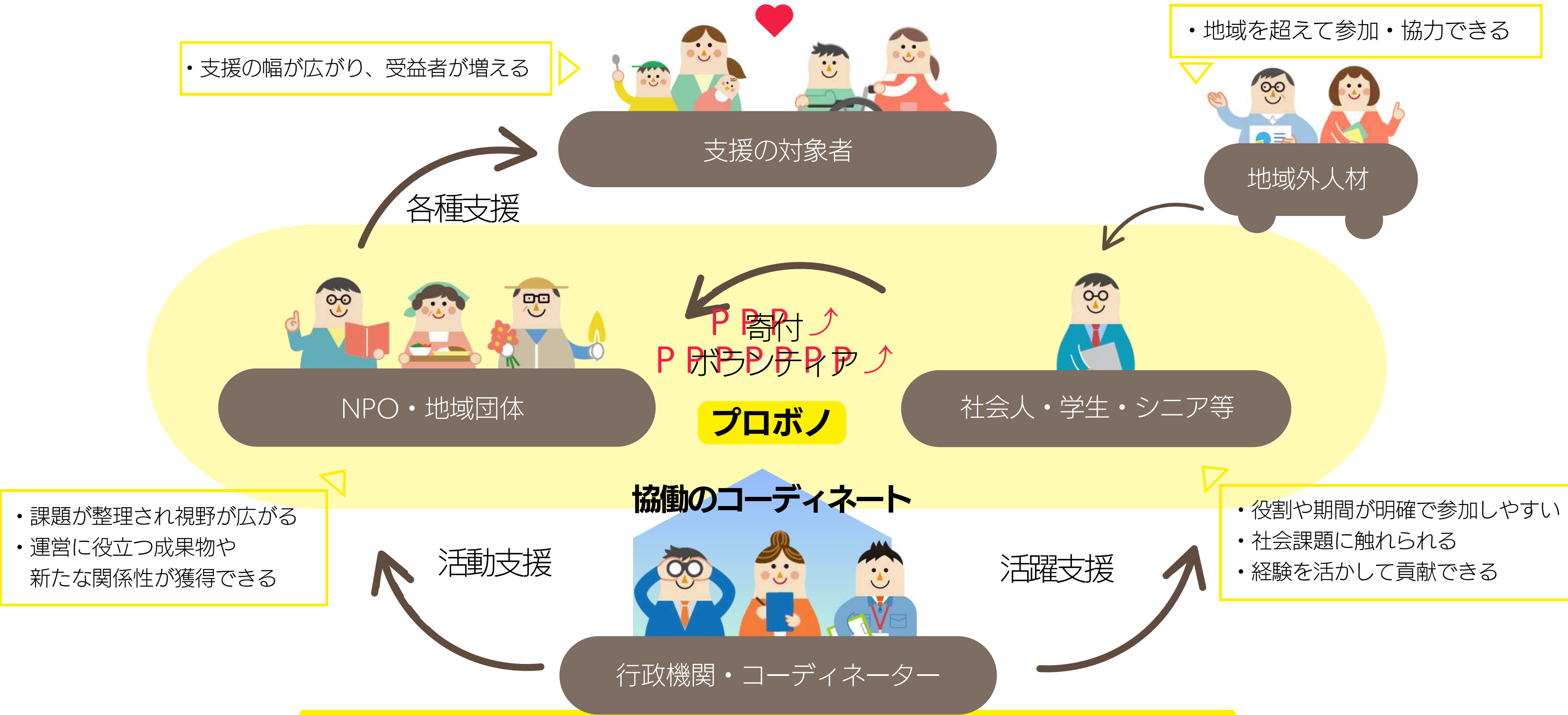
① これまでの取り組みと課題

NPOや地域団体等の多くが、人材・ノウハウの不足を起点として活動運営に悩みを感じています。活動の活性化に向けて、資金提供だけにとどまらない、持続可能な支援が求められています。



②サービスグラントの協働支援

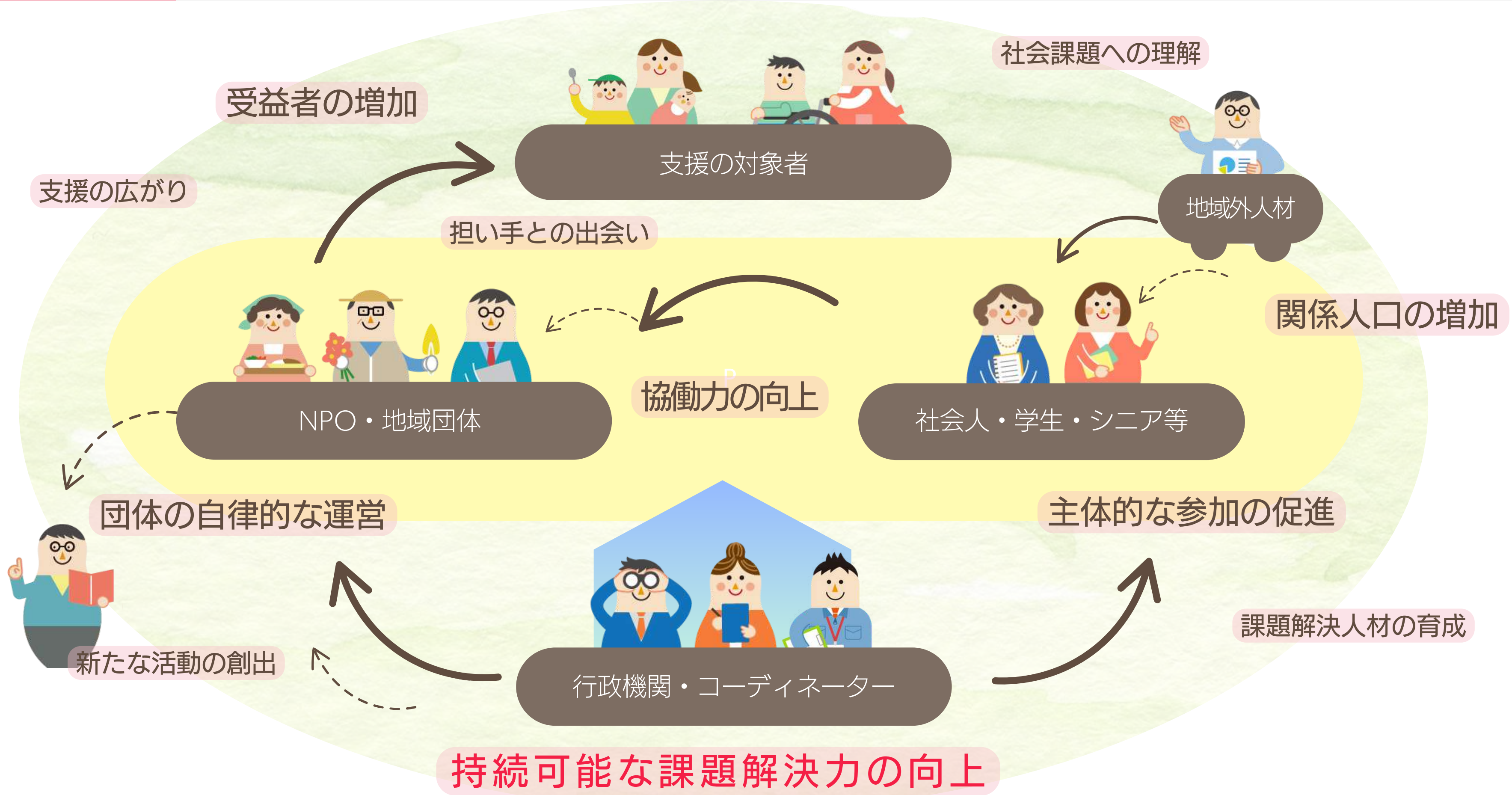
団体が外部人材の支援を求めやすく、外部人材にとっても活躍しやすい、プロボノによる「プロジェクト型協働」によって活動運営を強化します。持続可能な仕組みの構築に向けた支援や、コーディネートのノウハウを提供します。



研修提供、プロジェクト型協働の仕組みづくり・伴走 等

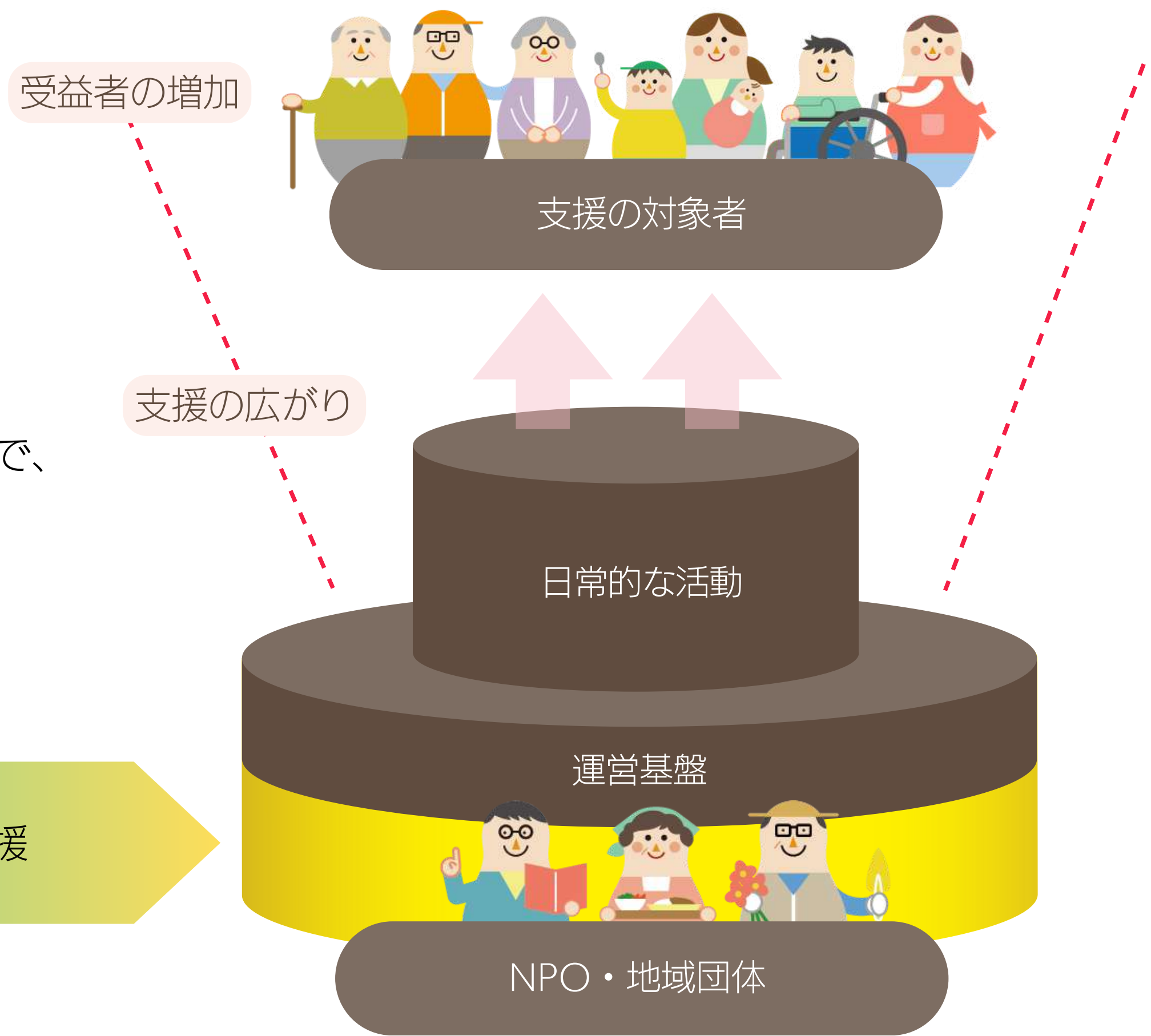
③ 期待する効果

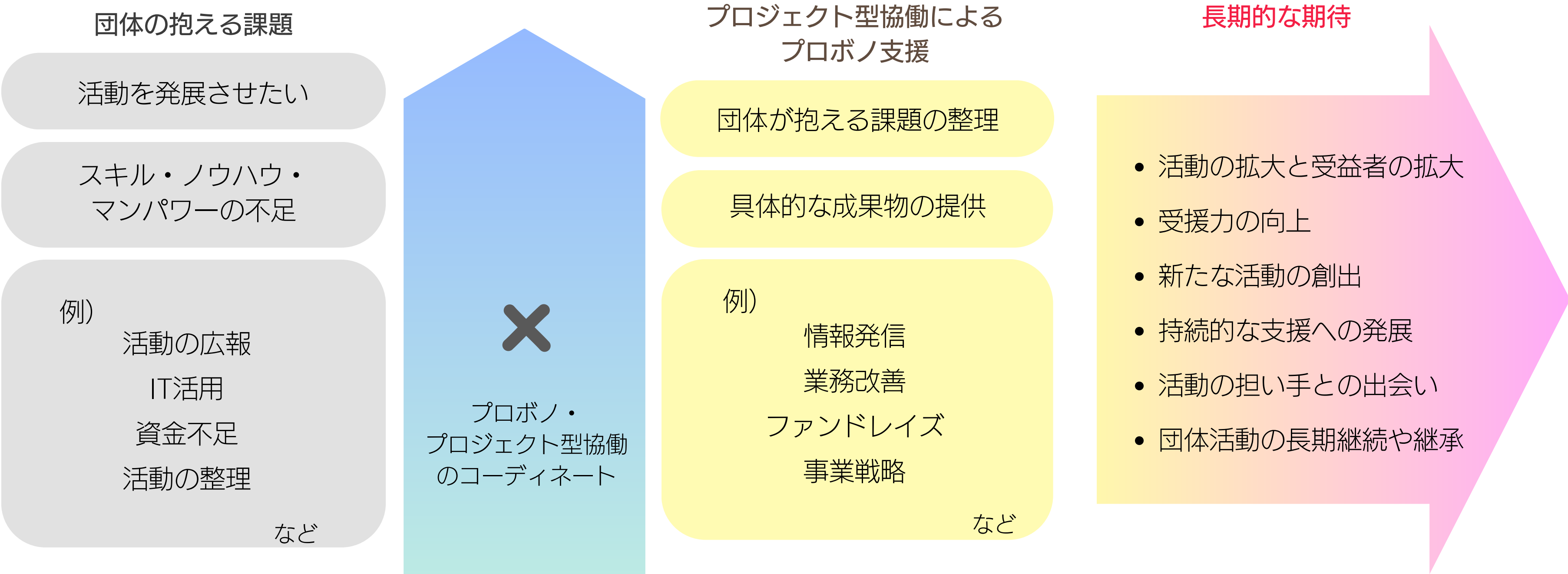
多様な関わり方が生まれることで、早期からの社会参加の促進、地域外人材の貢献や継続的なネットワーク形成、社会課題への関心の高まり、課題解決人材の育成、新規活動の創出など、長期的・持続的に多数の副次的な効果へとつながっていきます。




プロボノのプロジェクト型支援によって、
NPO・地域団体等の運営基盤を強化。

活動の拡大や支援の広がりを後押しすることで、
社会課題の解決を促進します。





- 第三者の支援を受けられる
- 新たな視点を得られ、活動の見直しにつながる
- 具体的な成果物やアドバイスを得られる
- 活動基盤の強化ができる
- 団体スタッフのモチベーション向上につながる

 支援の実績例



社会参加への課題

参加のきっかけがない

どのように関われば
よいか分からない

自分の得意なことを
活かしたい

期間やゴールを決めて
取り組みたい

など



プロボノ・
プロジェクト型協働
のコーディネート

プロジェクト型協働の特徴

支援募集の詳細を明示

参加から終了までの
フローが明確

経験やスキルを
活かして関わる

期間と成果物が
決められている

など

長期的な期待

- 社会参加機会やネットワークの増加
- 社会課題への関心・主体性の向上
- 社会課題解決の実行力がある市民の増加
- 地域や活動に対する愛着の形成
- 新たな活動者の発掘
- ライフシフト、生涯活躍、健康寿命延命



- 仕事やプライベートと並行して社会貢献できる
- 自己有用感を得られる
- 経験を活かしてチャレンジできる
- 団体を通じて社会課題の知見が広がる
- 人脈、仲間が広がる
- 会社でできない経験ができる

 参加者の声



コーディネートの課題

団体支援のノウハウがない

長期的な伴走サポートが困難

具体的な支援の接続が難しい

例)
団体課題の整理と可視化
支援者との接点づくり
プラットフォームの構築



プロボノ・
プロジェクト型協働
のコーディネート

サービスグラントの提供プログラム

プロボノ講座・セミナー開催

プロジェクト組成・運営

コーディネーター向け研修

プラットフォーム
「GRANT」の提供

伴走サポート

長期的な期待

- 団体の運営基盤が強化され、課題解決が促進する
- 社会参加による課題解決が促進される
- 団体支援のノウハウが定着する
- 地域・ジャンルに密着したコーディネーターが育つ



- 団体と支援者をつなぐことができるようになる
- 対応できる相談の幅が広がる
- 新たな担い手との接点づくりに貢献できる
- 地域力・課題解決力がUPする

[🔗 コーディネーターの声](#)

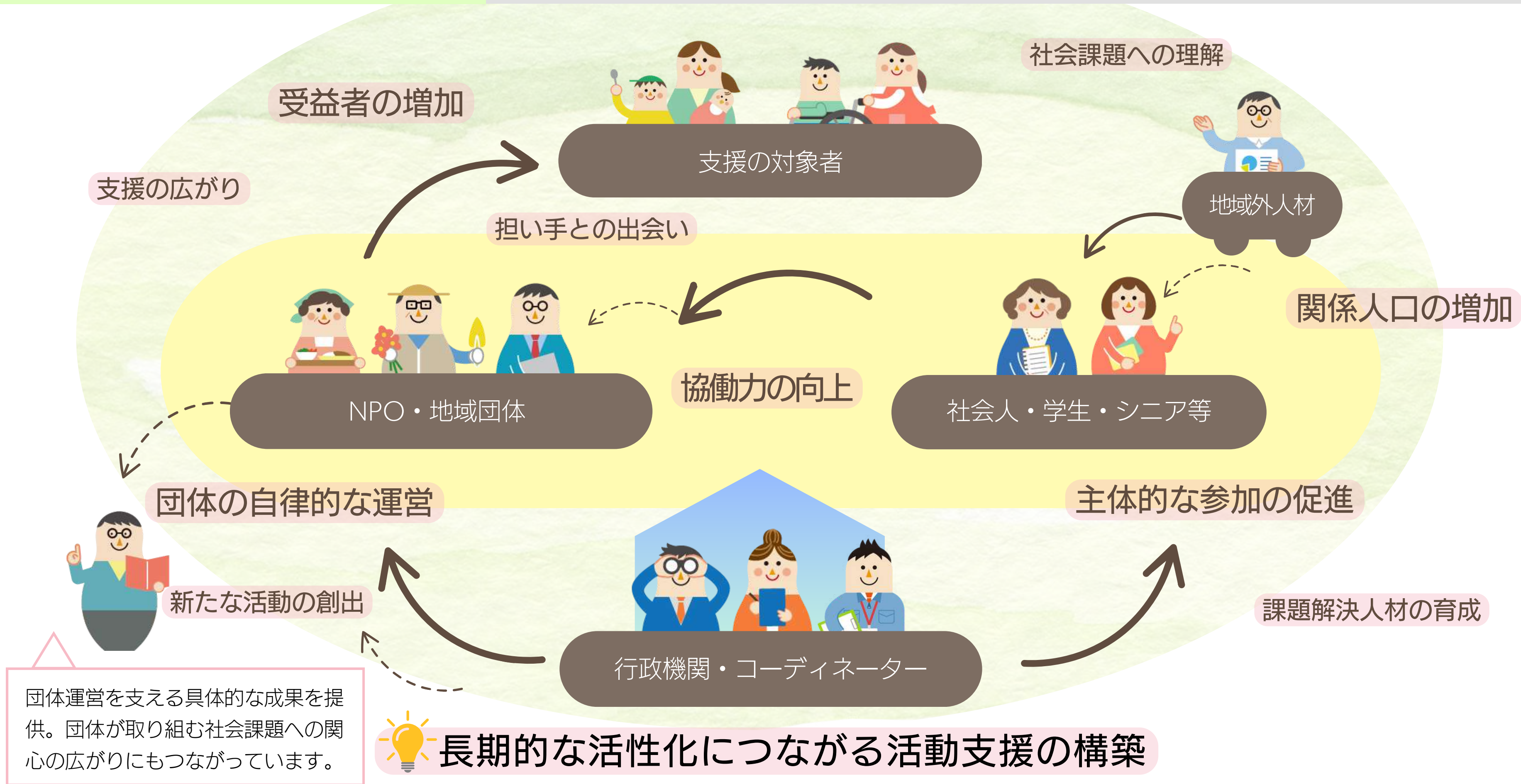


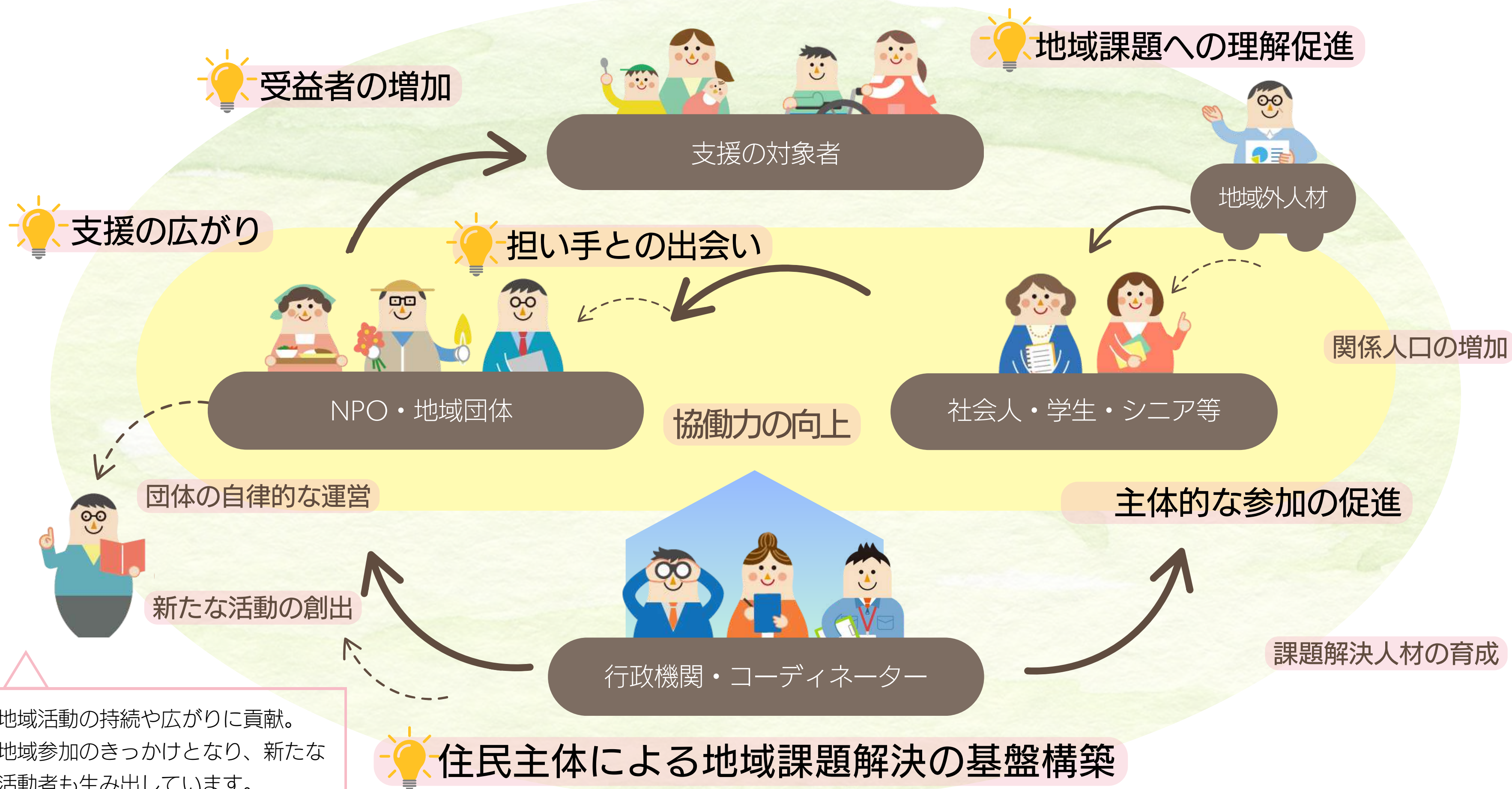
行政・中間支援機関との
協働事例は次のページ
移行に紹介しています。

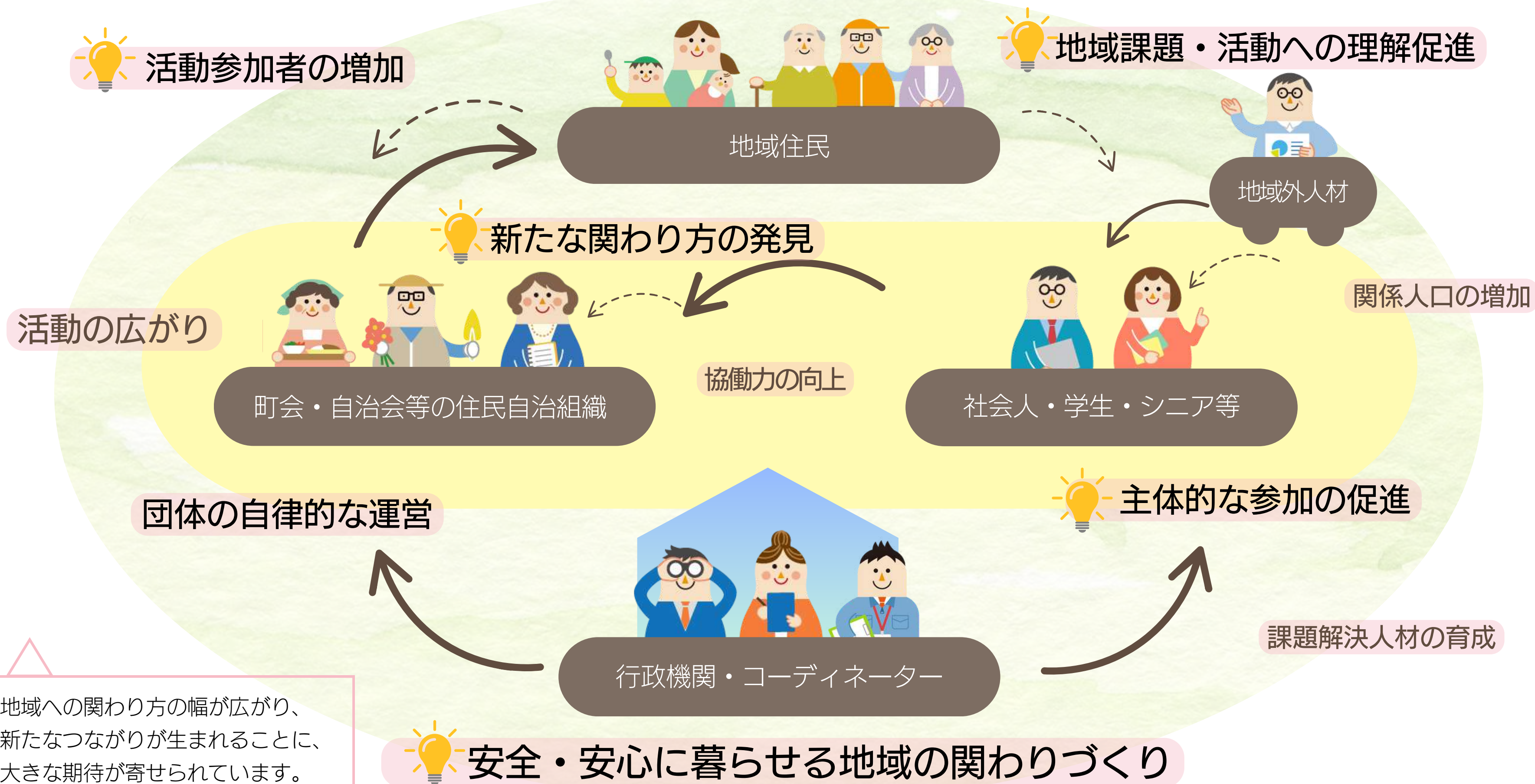
地域団体/NPO/市民活動団体等の支援と循環型のまちづくり

社会課題の最前線で取り組む団体に対し、技術的側面から運営基盤強化をサポートしています。

協働実績：「青森プロボノチャレンジ」／東京都障害者スポーツ協会／「四日市プロボノチャレンジ」／甲賀市









関係人口が増えることで、地域住民にも大きな刺激となります。

▶ふるさとプロボノドキュメンタリー動画

